

Mateřská škola Malé Hoštice Schodiště

Výpočty provedeny dle normy ČSN EN 12464-1, ČSN EN 1838 a požadavků investora.

Světelná studie je duševním vlastnictvím společnosti IQ Group Česko a.s. a její poskytování třetím stranám bez výslovného souhlasu společnosti je zakázáno a může být trestně stíháno.

Číslo zakázky:
Obchodník: Martin Ležovič
Telefon: +420 777 895 611
:
Zpracoval: Ing. Martin Mikulášek

Datum: 13.04.2023
Zpracovatel: IQ Group Česko a.s.

Zpracovatel IQ Group Česko a.s.
Telefon +420 558 889 131
Fax
e-mail info@iqgroup.eu

Mateřská škola Malé Hoštice Schodiště / Kusovník svítidel

2 ks

IQL Nouzove svítidlo nastenne NES 3W, 3h, IP65

C. výrobku:

Světelný tok (Svítidlo): 0 lm

Světelný tok (Zdroje): 0 lm

Výkon svítidla: 0.0 W

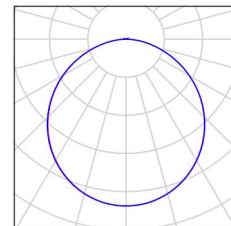
Nouzové osvětlení: 150 lm, 3.0 W

Klasifikace svítidel dle CIE: 100

Kód CIE Flux Code: 47 78 95 100 100

Osazení: 1 x LED (Opravný faktor 1.000).

Obrázek svítidla najdete
v našem katalogu
svítidel.



9 ks

IQL Plafonier MINI 17W, 3000K, 120D

C. výrobku:

Světelný tok (Svítidlo): 2140 lm

Světelný tok (Zdroje): 2140 lm

Výkon svítidla: 17.0 W

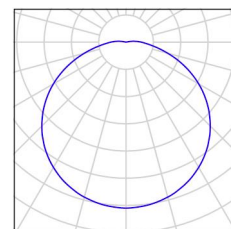
Nouzové osvětlení: 2140 lm, 17.0 W

Klasifikace svítidel dle CIE: 98

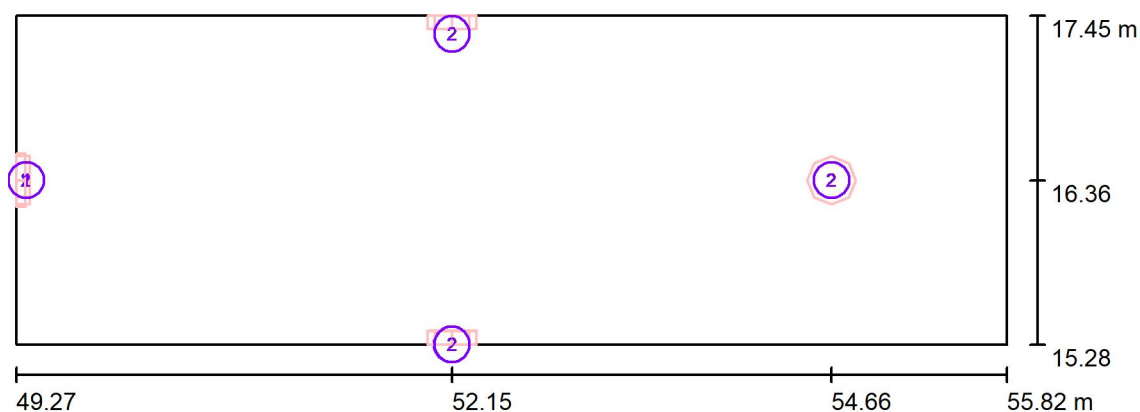
Kód CIE Flux Code: 43 74 92 98 100

Osazení: 1 x LED 5630 (Opravný faktor 1.000).

Obrázek svítidla najdete
v našem katalogu
svítidel.



Zpracovatel IQ Group Česko a.s.
Telefon +420 558 889 131
Fax
e-mail info@iqgroup.eu

Schodiště 1PP, 1NP, 2NP / Svítidla (situační plán)

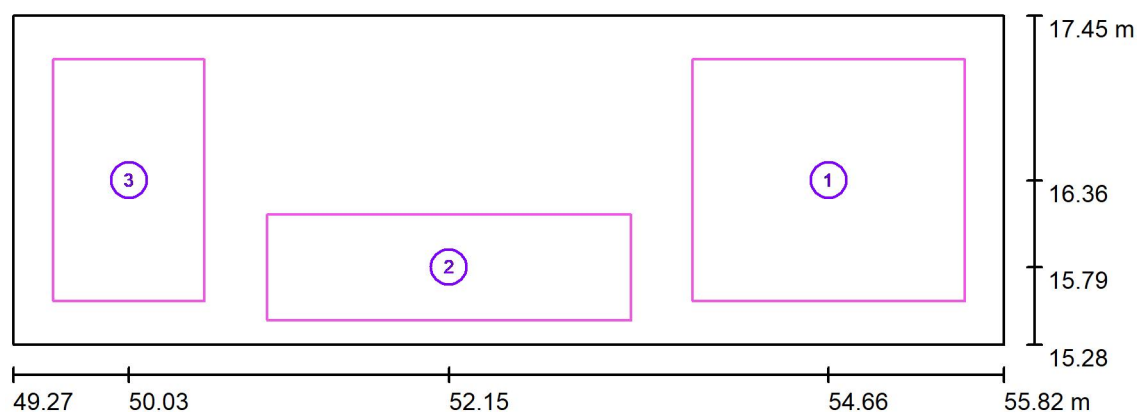
Měřítko 1 : 50

Kusovník svítidel

Č.	ks	Označení
1	2	IQL Nouzove svitidlo nastenne NES 3W, 3h, IP65
2	9	IQL Plafonier MINI 17W, 3000K, 120D

Zpracovatel IQ Group Česko a.s.
 Telefon +420 558 889 131
 Fax
 e-mail info@iqgroup.eu

Schodiště 1PP, 1NP, 2NP / Hlavní osvětlení / Výpočtové plochy (přehled výsledků)



Měřítko 1 : 50

Seznam výpočtových ploch

Č.	Označení	Typ	Rastr	E_m [lx]	E_{min} [lx]	E_{max} [lx]	E_{min} / E_m	E_{min} / E_{max}
1	Chodba	svisle	16 x 16	219	147	287	0.672	0.512
2	Schody	svisle	32 x 8	133	98	183	0.734	0.534
3	Podesta	svisle	16 x 16	118	84	147	0.714	0.570

Shrnutí výsledků

Typ	Pocet	Průměr [lx]	Min [lx]	Max [lx]	E_{min} / E_m	E_{min} / E_{max}
svisle	3	168	84	287	0.50	0.29

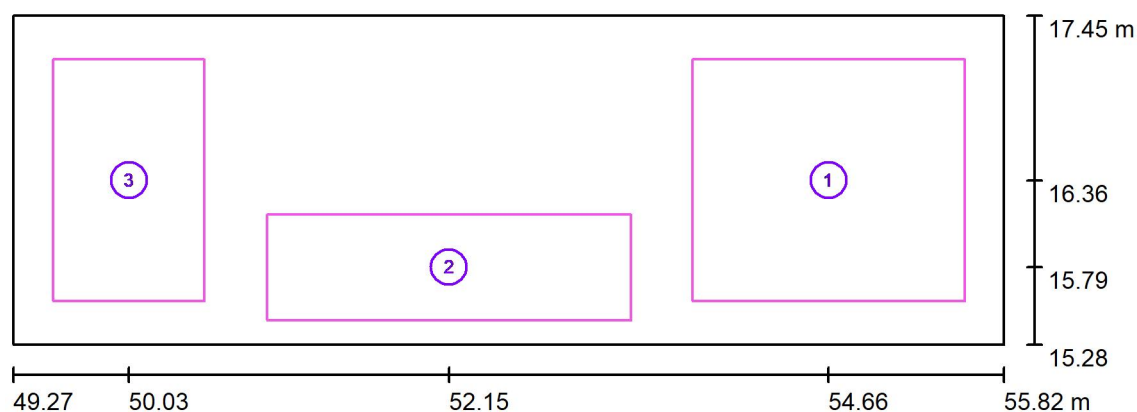
Zpracovatel IQ Group Česko a.s.
Telefon +420 558 889 131
Fax
e-mail info@iqgroup.eu

Schodiště 1PP, 1NP, 2NP / Hlavní osvětlení / Ztvárnění 3D



Zpracovatel IQ Group Česko a.s.
 Telefon +420 558 889 131
 Fax
 e-mail info@iqgroup.eu

Schodiště 1PP, 1NP, 2NP / NO / Výpočtové plochy (přehled výsledků)



Měřítko 1 : 50

Seznam výpočtových ploch

Č.	Označení	Typ	Rastr	E_m [lx]	E_{min} [lx]	E_{max} [lx]	E_{min} / E_m	E_{min} / E_{max}
1	Chodba	svisle	16 x 16	18	9.84	26	0.550	0.384
2	Schody	svisle	32 x 8	9.25	5.86	14	0.634	0.417
3	Podesta	svisle	16 x 16	10	4.45	15	0.431	0.304

Shrnutí výsledků

Typ	Pocet	Průměr [lx]	Min [lx]	Max [lx]	E_{min} / E_m	E_{min} / E_{max}
svisle	3	13	4.45	26	0.33	0.17

Zpracovatel IQ Group Česko a.s.
Telefon +420 558 889 131
Fax
e-mail info@iqgroup.eu

Schodiště 1PP, 1NP, 2NP / NO / Ztvárnění 3D

